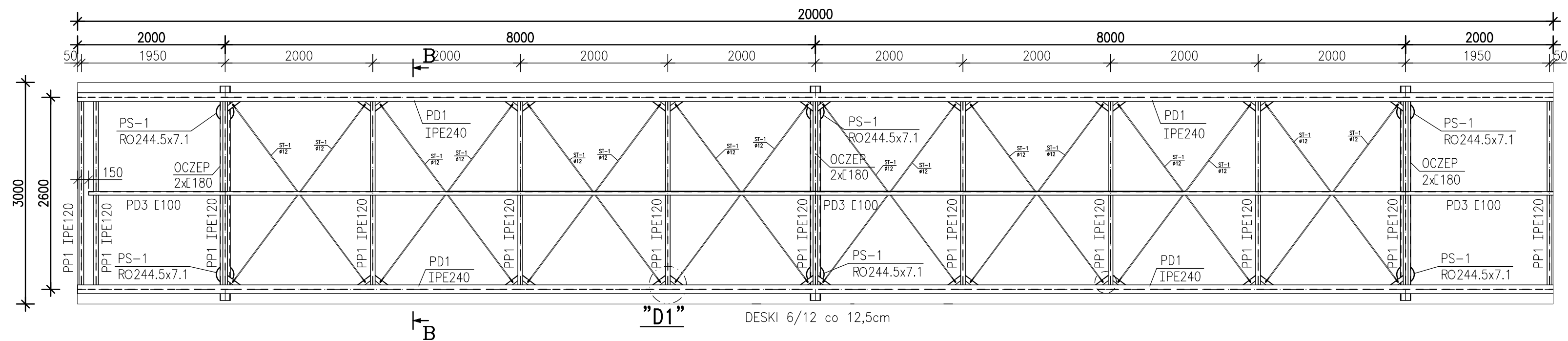


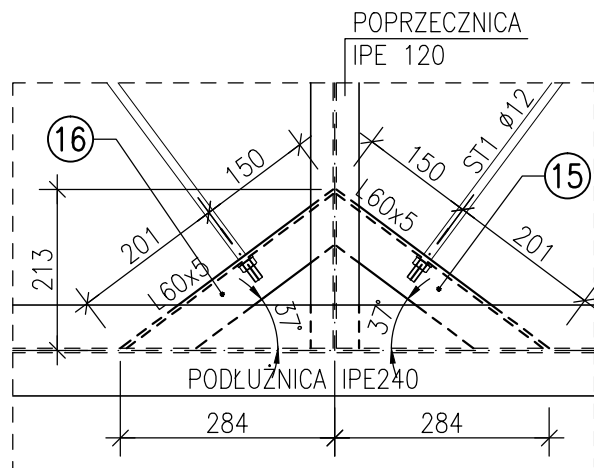
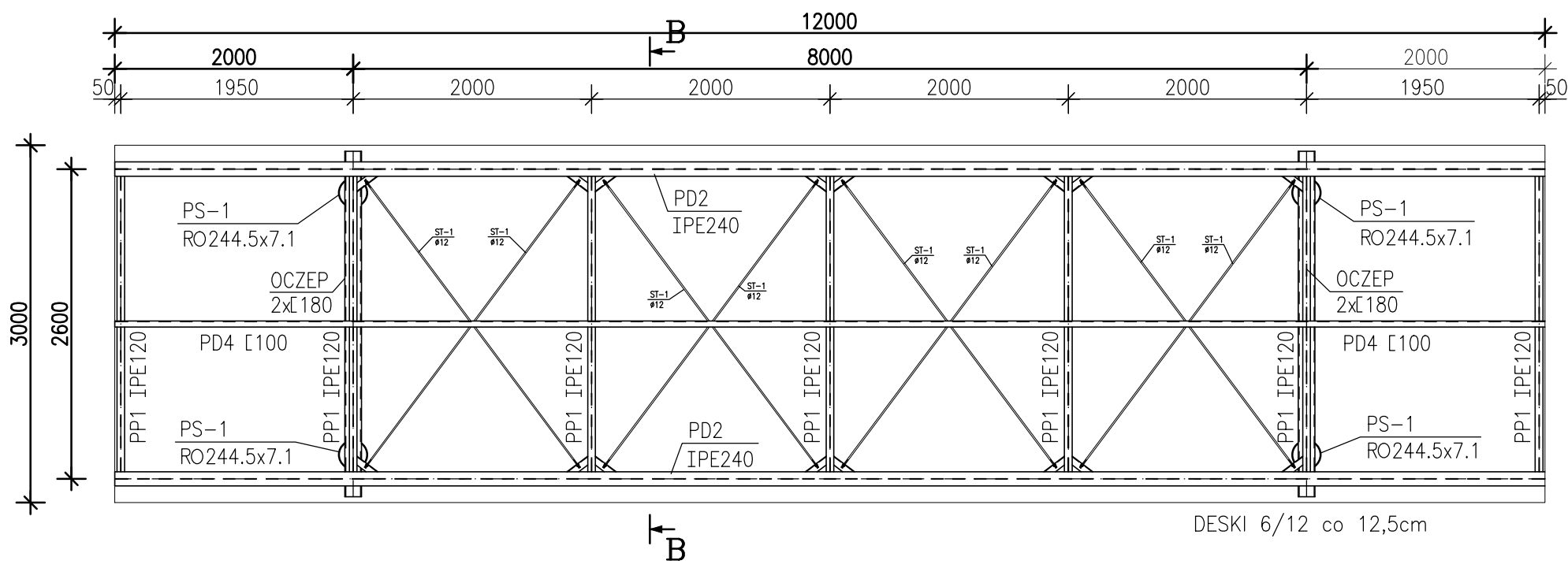
RZUT KONSTRUKCJI POMOSTU NR1 skala 1:50



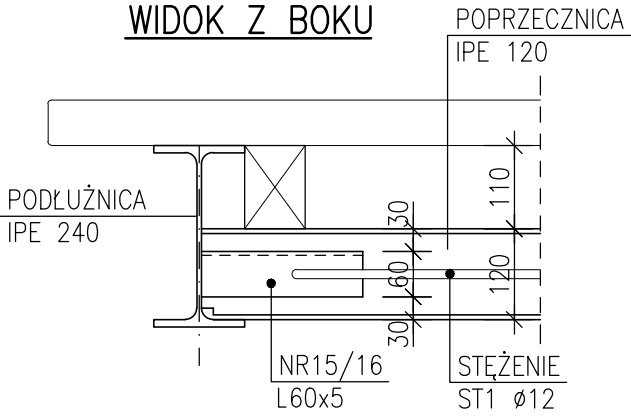
DETAL D1 skala 1:10

WIDOK Z GÓRY

RZUT KONSTRUKCJI POMOSTU NR2 skala 1:50



WIDOK Z BOKU



<b>LEGENDA:</b>			
PALE – RO Ø244,5/7.1 OCZEPY – 2Ł180 PODŁUŻNICE – IPE240 POPRZECZNICE – IPE120 PODŁUŻNICA POMOCNICZA – Ł100 STĘŻENIA – PRĘT Ø12			
STAL S355 PALE ZE STALI R35			
PROJEKTOWANIE I NADZÓR BUDOWLANY "PRO-BUD" 77-400 ZŁOTÓW, ul.NORWIDA 7			
TEMAT :	RZUT KONSTRUKCJI POMOSTU		
OBIEKT :	POMOST BUNTOWO, gm. ZŁOTÓW DZ. NR: 360/2	BRANŻA: ARCH./KONST.	
ADRES :		PROJEKT B-W	
INWESTOR :	GMINA ZŁOTÓW ul. LEŚNA 7 77-400 ZŁOTÓW	SKALA: 1:50	
PROJ. ARCH.:		mgr inż. arch. KATARZYNA TEUSZ UPR. BUD. NR EWID. 7131/123/P/2001	
PROJ. KONST.:	mgr inż. GRZEGORZ WITKOWICZ UPR. BUD. NR EWID. 7131/120/P/2000		
OPRACOWAŁA:	mgr inż. GRZEGORZ WITKOWICZ		
DATA	WRZESIEŃ 2016r.	NR RYS.	2.3